



## Profil statistique - Israël

Ce profil est extrait de la base de données établie suite aux échanges réguliers de statistiques qui ont lieu entre les pays partenaires de la Méditerranée et Eurostat dans le cadre de MEDSTAT II.

Cet échange de données couvre les secteurs suivants:

Agriculture, Commerce extérieur de biens et de services, Comptes nationaux, Energie, Environnement, Statistiques Sociales, Tourisme, Transport.

Les sources utilisées sont toutes nationales. Les données du profil ont fait l'objet d'un travail de contrôle de qualité tant au niveau de chaque pays qu'au niveau de MEDSTAT. Les méthodologies sont comparables aux normes européennes.

Des statistiques plus détaillées sont disponibles dans les bases New Cronos et Comext d'Eurostat et dans les bases de données statistiques des pays partenaires méditerranéens.

Les méthodologies utilisées pour la production de ces différents chiffres sont disponibles dans les publications «Statistiques Euro-méditerranéennes» qui peuvent être consultées sur le site internet du programme à l'adresse suivante: <http://ec.europa.eu/eurostat/medstat> onglet publications/documentation.

## Contexte Socio-économique

### Population et démographie 2007

#### Population au 1er janvier

Total Milliers	Hommes	Femmes	0-14 ans	15-64 ans	65 ans et +
7 117	49.4%	50.6%	28.4%	61.8%	9.9%

Densité de population **311 Hab. / Km<sup>2</sup>**

Taux d'accroissement de la population (2000-2007) :

Espérance de vie à la naissance :

Taux de mortalité infantile (2006) **4.0**

Indice conjoncturel de fécondité (2006) **2.88**

### Marché de l'emploi 2007

#### Taux d'activité économique des 15-64 ans

Hommes	Femmes	Total
68.0%	59.4%	63.7%

#### Taux de chômage

15-64 ans	15-24 ans
7.4%	16.1%

#### Emploi par branche d'activité économique

15 ans et + Milliers	par branche d'activité économique			
	Agriculture	Industrie	Construction	Services
2 682	1.6%	16.5%	5.7%	76.2%

### Education 2007

Taux d'alphabétisation des adultes	Taux d'alphabétisation des jeunes	Taux net de scolarisation en CITE* 1	Taux net de scolarisation en CITE* 2
97.5%	99.6%	93.2%	65.3%

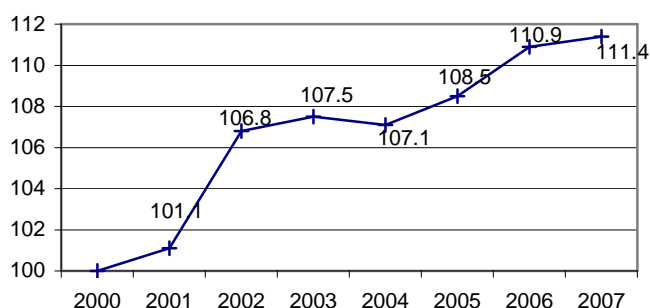
\*CITE : Classification internationale type de l'éducation



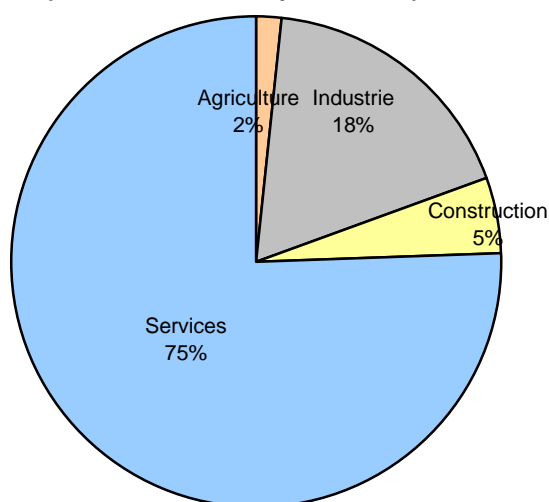
## Comptes nationaux 2007

PIB aux prix courants Millions €	Répartition du Produit Intérieur Brut (PIB) par poste				
	Dépense de consommation finale des ménages et des ISBLSM	Dépense de consommation finale des administrations publiques	Formation brute de capital fixe	Importations de biens et services	Exportations de biens et services
119 757	56.4%	25.2%	18.7%	44.9%	43.2%
PIB par habitant aux prix courants		16 679 €			
Taux de croissance annuel du PIB en volume (2000-2007)		:			
Dettes extérieures totales en % PIB		53.5%			

Indice des prix à la consommation  
2000 = 100



Répartition de la Valeur Ajoutée Brute par secteur



## Commerce extérieur 2007

	Importations		Exportations	
	Valeur Millions €	Part UE %	Valeur Millions €	Part UE %
Alimentation, boissons et tabac (CTCI* 0+1)	2 128	42.8%	1 053	69.7%
Matériaux bruts (CTCI 2+4)	951	37.8%	514	54.4%
Matières premières énergétiques d'origine minérale, lubrifiants et produits similaires (CTCI 3)	6 513	5.8%	60	50.6%
Produits chimiques et produits similaires (CTCI 5)	4 429	51.6%	5 942	31.4%
Autres produits manufacturés (CTCI 6+8)	15 177	40.2%	18 485	24.9%
Machines et équipements de transport (CTCI 7)	11 774	41.9%	5 681	27.9%
Biens non classifiés par type (CTCI 9)	340	38.0%	7 734	33.4%
<b>TOTAL</b>	<b>41 313</b>	<b>36.5%</b>	<b>39 468</b>	<b>29.6%</b>

\*CTCI : Classification type pour le commerce international

## Services - Balance des Paiements

Millions €	2000			2007		
	Crédit	Débit	Solde	Crédit	Débit	Solde
Services	16 385	12 661	3 723	15 430	13 034	2 396
Dont : Transports	2 639	4 487	-1 848	3 280	4 248	-968
Voyages	4 375	2 982	1 393	2 234	2 381	-147
Investissements directs à l'étranger			-3 528			-5 147
Investissements directs dans le pays déclarant			5 604			7 059

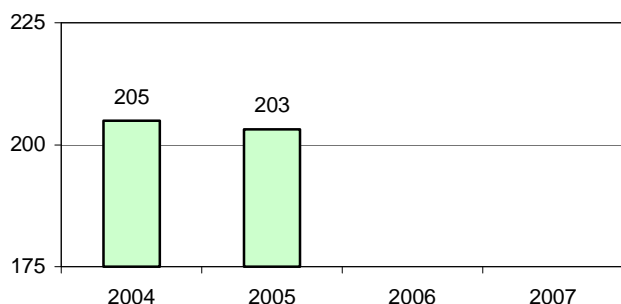


## Bilan énergétique 2005

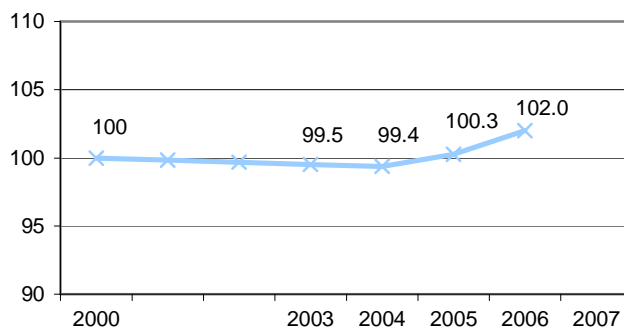
Production et Consommation Milliers de tonnes équivalent pétrole	Charbon	Pétrole brut et produits pétroliers	Gaz naturel	Energie renouvelable		Electricité	Total
				Hydro- électricité	Autres énergies renouvelables		
Production primaire	43	2	1 681	:	724	:	2 450
Importations	8 036	15 743	:	:	:	:	23 778
Exportations	:	3 867	:	:	:	143	4 011
Consommation intérieure brute	8 168	11 321	1 681	:	724	-143	21 752
Entrée en transformation	7 991	13 260	1 658	:	:	:	22 910
Sortie de transformation	:	11 785	:	:	:	4 286	16 091
Consommation finale énergétique	:	7 199	23	:	724	3 297	11 264

## Environnement 2006

**Intensité énergétique de l'économie**  
Kg équivalent pétrole / 1 000 €



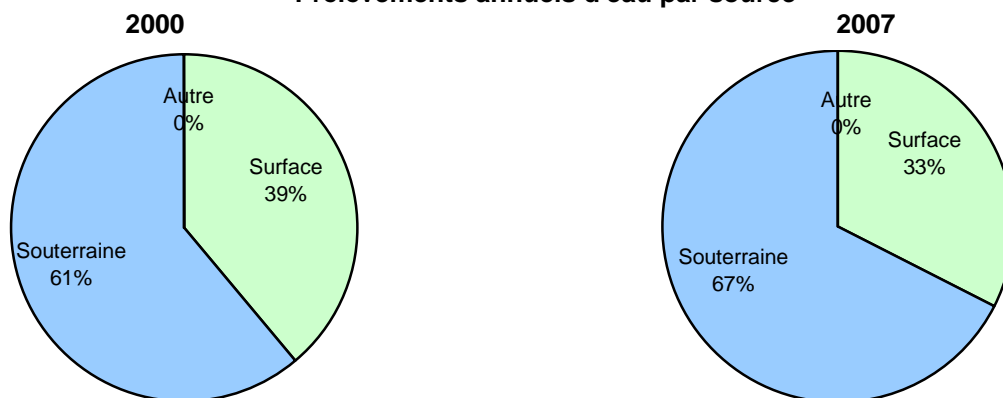
**Emissions de gaz à effet de serre (GES)**  
Indice 2000=100



Emissions totales de GES	<b>73 894 Tonnes Eq. CO<sub>2</sub></b>
Emissions de GES par tête	<b>1 135 Tonnes Eq. CO<sub>2</sub>/Hab.</b>
Indice d'exploitation des ressources en eaux renouvelables	
1996	:
2006	:
Part des eaux usées non-traitées	:

Taux d'accès de la population à l'eau	<b>100.0%</b>
Taux d'accès à l'assainissement	<b>100.0%</b>
Quantité de déchets municipaux	<b>594 Kg/Hab.</b>
Part des espèces menacées	:
Part des territoires protégés (2002)	<b>19.8%</b>

### Prélèvements annuels d'eau par source



\* Autre : Eaux dessalées  
2000 : 13 322 milliers de m<sup>3</sup>      2007 : : milliers de m<sup>3</sup>



## Transport 2007

Routier		Ferroviaire		Maritime		Aérien	
Longueur du réseau routier dont autoroutes	<b>17 870 Km</b> <b>344 Km</b>	Longueur du réseau ferroviaire	<b>913 Km</b>	Nombre de ports principaux	<b>4</b>	Nombre d'aéroports principaux	<b>1</b>
Nombre total de véhicules routiers Milliers	<b>2 284</b>	Trafic total de passagers Milliers	<b>31 791</b>	Nombre de passagers Milliers	<b>275</b>	Nombre total de passagers Milliers	<b>:</b>
Dont : Pour le transport de marchandises Milliers de tonnes	<b>409</b>	Trafic total de fret Milliers de tonnes	<b>7 929</b>	Volume de fret Milliers de tonnes	<b>53 167</b>	Volume de fret et courrier Milliers de tonnes	<b>349</b>

## Tourisme 2007

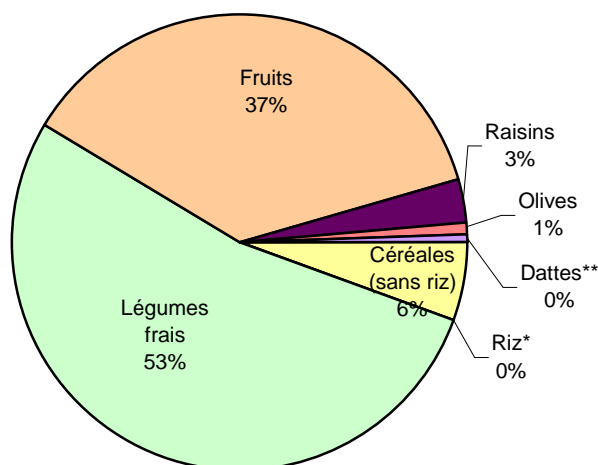
Volume - dont part de l'UE-27				Capacité d'accueil	
Entrées annuelles de touristes aux frontières	Départs de résidents à l'étranger	Nuitées passées par des non-résidents en hôtels	Nuitées passées par des résidents en hôtels	Nombre d'hôtels et établissements similaires	Nombre de lits en hôtels et établissements similaires
<b>2 067 700</b> <b>(43.6%)</b>	<b>4 147 000</b>	<b>8 405 900</b> <b>(37.6%)</b>	<b>12 072 700</b>	<b>331</b>	<b>116 000</b>

## Agriculture et pêche 2007

Structure des exploitations agricoles			Production animale Milliers de tonnes		
Superficie agricole utilisée totale Milliers d'hectares (2006)	dont : Superficie agricole irriguée totale Milliers d'hectares (2000)	Nombre d'exploitations agricoles	Bovins	Ovins et Caprins	Volailles
<b>285 100</b>	<b>193 384</b>	<b>:</b>	<b>105 200</b>	<b>30 000</b>	<b>3 650</b>

### Production végétale

Production totale  
**3 648** milliers de tonnes



\* Riz : 0 tonnes

\*\* Dattes : 17 377 tonnes

Pêche Tonnes		Comptes économiques de l'agriculture Millions €		
Captures annuelles	Aquaculture	Production		Consommations intermédiaires totales
Total toutes zones de pêche	dont: Méditerranée et Mer Noire	Production	Production agricole totale au prix de base courant	
<b>3 385</b>	<b>2 545</b>	<b>22 260</b>	<b>4 030</b>	<b>2 297</b>